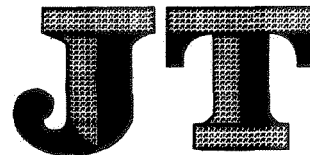


ICS 35.240.60

R 07

备案号:



# 中华人民共和国交通运输部行业标准

JT/T 905.3—2014

---

## 出租汽车服务管理信息系统 第3部分:信息数据元

Taxi service and management information system—  
Part3: Information data element

2014-04-15 发布

2014-09-01 实施

---

中华人民共和国交通运输部 发布

## 目 次

前言 .....	II
1 范围 .....	1
2 规范性引用文件 .....	1
3 总则 .....	1
3.1 数据元分类及编号规则 .....	1
3.2 数据元的表示规范 .....	3
4 出租汽车服务管理信息数据元 .....	4
4.1 出租汽车服务管理基本信息 .....	4
4.2 出租汽车运行状态监控信息 .....	15
4.3 出租汽车日常调度管理信息 .....	17
4.4 出租汽车应急指挥管理信息 .....	21
4.5 出租汽车电召调度管理信息 .....	24
4.6 出租汽车服务质量信誉信息 .....	33
4.7 出租汽车稽查管理信息 .....	36
4.8 出租汽车营运和收入信息 .....	38
5 出租汽车服务管理信息数据元值域与值域代码 .....	42
5.1 排放标准代码 .....	42
5.2 出租汽车设备运行状态代码 .....	42
5.3 出租汽车营运状态代码 .....	42
5.4 出租汽车远程控制类别代码 .....	43
5.5 订单类型代码 .....	43
5.6 订单来源代码 .....	43
5.7 任务完成评价内容代码 .....	43
5.8 客户等级代码 .....	44
5.9 服务评价意见代码 .....	44
5.10 驾驶员服务质量信誉等级代码 .....	44
5.11 交易类型代码 .....	44
参考文献 .....	45

## 前 言

JT/T 905《出租汽车服务管理信息系统》分为四个部分：

- 第1部分：总体技术要求；
- 第2部分：运营专用设备；
- 第3部分：信息数据元；
- 第4部分：数据交换与共享。

本部分为 JT/T 905 的第3部分。

本部分按照 GB/T 1.1—2009 给出的规则起草。

本部分由交通运输部信息通信和导航标准化技术委员会提出并归口。

本部分起草单位：交通运输部公路科学研究院。

本部分主要起草人：杨英俊、王轶萍、杨富锋、肖晔、叶静、孙玉光、顾敬岩、吴金中、柯玉喜、薄军、段一飞、周元峰、吴雪梅、吴印龙、李为为。

# 出租汽车服务管理信息系统

## 第3部分：信息数据元

### 1 范围

JT/T 905 的本部分规定了出租汽车服务管理信息系统中主要数据元的类目分组和表示,并给出了详细的数据元目录和数据元值域代码集。

本部分适用于出租汽车服务管理信息系统的设计、开发和应用以及各级出租汽车管理部门之间横向与纵向的数据采集、交换与共享。

### 2 规范性引用文件

下列文件对于本文件的应用是必不可少的。凡是注日期的引用文件,仅注日期的版本适用于本文件。凡是不注日期的引用文件,其最新版本(包括所有的修改单)适用于本文件。

GB/T 2260	中华人民共和国行政区划代码
GB 18352.3	轻型汽车污染物排放限值及测量方法
GB/T 18391.3	信息技术元数据注册系统(MDR) 第3部分:注册系统元模型与基本属性
JT/T 415—2006	道路运输电子政务平台编目编码规则
JT/T 697.1	交通信息基础数据元 第1部分:总则
JT/T 697.7—2014	交通信息基础数据元 第7部分:道路运输信息基础数据元
JT/T 697.14—2015	交通信息基础数据元 第14部分:城市客运信息基础数据元
JT/T 905.2—2014	出租汽车服务管理信息系统 第2部分:运营专用设备

### 3 总则

#### 3.1 数据元分类及编号规则

##### 3.1.1 分类

根据出租汽车的服务和管理对象以及业务信息的基本内容和属性,出租汽车服务管理信息数据元划分为八大类:基本信息、监控信息、日常调度管理信息、应急指挥管理信息、电召调度管理信息、服务质量信誉信息、稽查管理信息、营运和收入信息。

##### 3.1.2 编号规则

数据元分类编号为数据元的特征号,反映该数据元在数据元集中的排列位置,长度为九位,分类编号从左至右由出租汽车业务领域代码、数据元一级、二级分类顺序号和数据元顺序号组成,分类编号结构如图1所示。

具体规定为:

- 出租汽车业务领域的代码为CZC;
- 数据元一级分类顺序号从01开始,最大分类编号为99;
- 数据元二级分类顺序号从01开始,最大分类编号为99;若无该级分类,则该级分类编号为00;

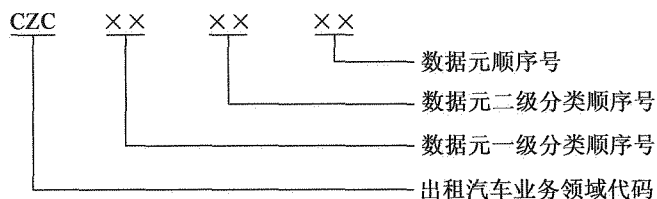


图1 出租汽车服务管理信息数据元分类编号结构

d) 数据元序号代表某一级分类下的数据元的序号,从01开始顺序编号。  
出租汽车服务管理信息数据元的具体分类及分类编号见表1。

表1 出租汽车服务管理信息数据元分类表

分类编号	名称	章条
CZC01	出租汽车服务管理基本信息	4.1
CZC0101	出租汽车企业基本信息	4.1.1
CZC0102	出租汽车基本信息	4.1.2
CZC0103	出租汽车驾驶员基本信息	4.1.3
CZC0104	出租汽车运营基本信息	4.1.4
CZC02	出租汽车运行状态管理信息	4.2
CZC0201	出租汽车运营基本信息	4.2.1
CZC0202	出租汽车驾驶员签到签退信息	4.2.2
CZC03	出租汽车日常调度管理信息	4.3
CZC0301	出租汽车调度任务信息	4.3.1
CZC0302	出租汽车调度任务反馈信息	4.3.2
CZC0303	出租汽车运营专用设备远程管理信息	4.3.3
CZC0304	出租汽车远程控制信息	4.3.4
CZC04	出租汽车应急指挥管理信息	4.4
CZC0401	出租汽车报警信息	4.4.1
CZC0402	出租汽车警情处理信息	4.4.2
CZC0403	应急运力调度信息	4.4.3
CZC05	出租汽车电召调度管理信息	4.5
CZC0501	电召订单受理信息	4.5.1
CZC0502	电召任务调度信息	4.5.2
CZC0503	客户档案信息	4.5.3
CZC0504	失物查找服务信息	4.5.4
CZC0505	路线路况服务信息	4.5.5
CZC06	出租汽车服务质量信誉信息	4.6
CZC0601	乘客服务评价信息	4.6.1

表 1 (续)

分类编号	名称	章 条
CZC0602	乘客投诉管理信息	4.6.2
CZC0603	服务质量信誉考核信息	4.6.3
CZC07	出租汽车稽查管理信息	4.7
CZC0701	出租汽车违章信息	4.7.1
CZC0702	出租汽车处罚信息	4.7.2
CZC08	出租汽车营运和收入信息	4.8
CZC0801	出租汽车营运信息	4.8.1
CZC0802	出租汽车载客收入信息	4.8.2

### 3.2 数据元的表示规范

#### 3.2.1 数据元表示的基本属性

数据元表示规范是通过描述数据元的一系列属性来实现的。本部分按照 GB/T 18391.3 和 JT/T 697.1 中的相关规定,对每个被标识的数据元的基本属性进行描述,见表 2。

#### 表 2 数据元表示的基本属性

序号	名称	约束	定义及说明
1	分类编号		数据元的特征号,反映该数据元在数据元集中的排列位置
2	中文名称	M	赋予数据元的单个或多个中文字词的指称
3	中文全拼	M	赋予数据元中文汉语全拼
4	英文名称	M	赋予数据元英文全称。英文名称的拼写应采用大骆驼(CCC, Upper Camel Case)命名方式,即每个单词的首字母为大写,其他字母均为小写,并把这些单词组合起来;相邻单词间不应包括任何空格、破折号、下划线或分隔符等
5	定义	M	描述数据元语义方面的属性,表达一个数据元的本质特性并区别于所有其他数据元的陈述
6	数据类型	M	用于表示数据元的符号、字符或其他表示的类型
7	数据格式	M	从业务的角度规定的数据元值的格式需求,包括所允许的最大和/或最小字符长度,数据元值的表示格式等
8	值域	O	根据相应属性中所规定的数据元值的类型、数据格式而决定的数据元的允许值的集合
9	计量单位	O	属于数字型的数据元值的计量单位
10	备注	O	该数据元的补充描述或说明,如:代码结构的出处

“约束”是表示数据元是否有该属性,可以有两个取值:

——M(Mandatory) 必备的,说明应对每个数据元进行该属性的描述;

——O(Optional) 可选的,说明对每个数据元可以描述该属性,也可以不描述。

### 3.2.2 数据类型的表示

数据类型是用于表示数据元的符号、字符或其他的类型,分为字符型、数字型、日期型、时间型、日期时间型、布尔型、二进制型等。具体含义如下:

- a) 字符型是用字母、数字字符、中文等字符表示的数据类型;
- b) 数字型是用数字表示的数据类型;
- c) 日期型是用年、月、日表示的数据类型;
- d) 时间型是用小时、分钟、秒表示的数据类型;
- e) 日期时间型是用年、月、日和小时、分钟、秒组合表示的数据类型;
- f) 布尔型是用逻辑类数据表示的数据类型,它只有两个值 False(假)和 True(真);
- g) 二进制型是用 0 和 1 两个数码来表示的数据类型。它的基数为 2,进位规则是“逢二进一”,借位规则是“借一当二”。

### 3.2.3 数据格式的表示

数据格式为该数据元从业务的角度规定的数据元的格式需求,包括所允许的最大和/或最小字符长度,数据元内容的表示格式等(一个汉字占两个字符)。数据格式中使用的字符表示含义如下:

- a) a = 字母字符;
- b) n = 数字字符;
- c) an = 字母数字字符;
- d) m(m 为自然数) = 定长 m 个字符(字符集默认为 GB 2312);
- e) ul = 长度不确定的文本;  
= 从最小长度到最大长度,前面附加最小长度,后面附加最大长度;
- f) YYYYMMDD = “YYYY”表示世纪和年份,“MM”表示月份,“DD”表示日期,可以视具体情况组合使用;
- g) hhmmss = “hh”表示小时,“mm”表示分钟,“ss”表示秒,可以视具体情况组合使用;
- h) , = 区分数字字符个数与小数点后小数位数的分隔符,即“,”前为数字字符个数,“,”后为小数点后小数位数;
- i) .. = 字符型数据的最小长度到最大长度的分隔符;  
 示例 1:an5 表示定长五个字母数字字符。  
 示例 2:an3..8 表示最大长度为 8,最小长度为 3 的不定长字符。  
 示例 3:n..8,4 表示该数值最大长度为八位数字字符、小数点后为四位小数位。
- j) BMP/GIF/JPG/PCX/SGI/TGA/TIFF... = 图片类文本。
- k) True/False = 数据的逻辑判断值,True(真)/False(假)。

## 4 出租汽车服务管理信息数据元

### 4.1 出租汽车服务管理基本信息

#### 4.1.1 出租汽车企业基本信息

##### 4.1.1.1 组织机构代码

按照 JT/T 697.7—2014 中 4.1.1.1.13。

##### 4.1.1.2 经营业户经济类型

按照 JT/T 697.7—2014 中 4.1.3.1.2。

#### 4.1.1.3 经营业户经济类型代码

按照 JT/T 697.7—2014 中 4.1.3.1.3。

#### 4.1.1.4 业户状况代码

按照 JT/T 697.7—2014 中 4.3.8.2。

#### 4.1.1.5 经营许可证字

按照 JT/T 697.14—2015 中 4.1.3.2.1。

#### 4.1.1.6 经营许可证号

按照 JT/T 697.14—2015 中 4.1.3.2.2。

#### 4.1.1.7 经营许可证有效期起

按照 JT/T 697.14—2015 中 4.1.3.2.3。

#### 4.1.1.8 经营许可证有效期止

按照 JT/T 697.14—2015 中 4.1.3.2.4。

#### 4.1.1.9 经营许可证发证机关

按照 JT/T 697.14—2015 中 4.1.3.2.5。

#### 4.1.1.10 经营许可证初次发证日期

按照 JT/T 697.14—2015 中 4.1.3.2.6。

#### 4.1.1.11 经营业户名称

分类编号:CZC010101

中文名称:经营业户名称

中文全拼:jing-ying-ye-hu-ming-cheng

英文名称:BusinessOwnerName

定义:从事出租汽车服务的经营业户的名称。

数据类型:字符型

数据格式:an..100

#### 4.1.1.12 经营业户通信地址

分类编号:CZC010102

中文名称:经营业户通信地址

中文全拼:jing-ying-ye-hu-tong-xin-di-zhi

英文名称:BusinessOwnerContactAddress

定义:从事出租汽车服务的经营业户的邮政通信地址描述。

数据类型:字符型

数据格式:an..100

#### 4.1.1.13 经营业户行政区划

分类编号:CZC010103

中文名称:经营业户行政区划

中文全拼:jing-ying-ye-hu-xing-zheng-qu-hua

英文名称:BusinessOwnerAdministrativeDivision

定义:从事出租汽车服务的经营业户注册地所在的县级以上的行政区划的名称。

数据类型:字符型

数据格式:an..50

#### 4.1.1.14 经营业户行政区划代码

分类编号:CZC010104



中文名称:经营业户行政区划代码

中文全拼:jing-ying-ye-hu-xing-zheng-qu-hua-dai-ma

英文名称:BusinessOwnerAdministrativeDivisionCode

定义:从事出租汽车服务的经营业户注册地所在的县级以上的行政区划的代码。

数据类型:字符型

数据格式:n6

值域:按照 GB/T 2260 中的行政区划数字代码取用。

#### 4.1.1.15 企业经营范围

分类编号:CZC010105

中文名称:企业经营范围

中文全拼:qi-ye-jing-ying-fan-wei

英文名称:EnterpriseBusinessScope

定义:从事出租汽车服务的企业经营范围描述。

数据类型:字符型

数据格式:an..500

值域:按照 JT/T 415—2006 的表 14 取用。

#### 4.1.1.16 经营业户注册资本

分类编号:CZC010106

中文名称:经营业户注册资本

中文全拼:jing-ying-ye-hu-zhu-ce-zi-ben

英文名称:BusinessOwnerRegisteredCapital

定义:从事出租汽车服务的经营业户的注册资本。

数据类型:字符型

数据格式:n..20

计量单位:万元

#### 4.1.1.17 出租汽车企业拥有车辆数

分类编号:CZC010107

中文名称:出租汽车企业拥有车辆数

中文全拼:chu-zu-qi-che-qi-ye-yong-you-che-liang-shu

英文名称:TaxiNumberOfEnterprise

定义:出租汽车企业所拥有的出租汽车数量。

数据类型:数字型

数据格式:n..6

计量单位:辆

#### 4.1.1.18 法定代表人

分类编号:CZC010108

中文名称:法定代表人

中文全拼:fa-ding-dai-biao-ren

英文名称:LegalRepresentative

定义:从事出租汽车服务的企业的法定代表人的姓名。

数据类型:字符型

数据格式:an..30

#### 4.1.1.19 负责人姓名

分类编号:CZC010109

中文名称:负责人姓名

中文全拼:fu-ze-ren-xing-ming

英文名称:ResponsiblePersonName

定义:从事出租汽车服务的企业的负责人的姓名。

数据类型:字符型

数据格式:an..30

#### 4.1.1.20 经营业户联系电话

分类编号:CZC010110

中文名称:经营业户联系电话

中文全拼:jing-ying-ye-hu-lian-xi-dian-hua

英文名称:BusinessOwnerTelephoneNumber

定义:从事出租汽车服务的企业的联系电话号码。

数据类型:字符型

数据格式:an..18

#### 4.1.2 出租汽车基本信息

##### 4.1.2.1 车牌颜色

按照 JT/T 697.7—2014 中 4.1.4.2。

##### 4.1.2.2 车牌颜色代码

按照 JT/T 697.7—2014 中 4.1.4.3。

##### 4.1.2.3 车辆厂牌型号

按照 JT/T 697.7—2014 中 4.1.4.6。

##### 4.1.2.4 车身颜色

按照 JT/T 697.7—2014 中 4.1.4.7。

##### 4.1.2.5 车辆发动机号

按照 JT/T 697.7—2014 中 4.1.4.8。

##### 4.1.2.6 车辆识别 VIN 码

按照 JT/T 697.7—2014 中 4.1.4.9。

##### 4.1.2.7 车辆燃料类型

按照 JT/T 697.7—2014 中 4.1.4.14。

##### 4.1.2.8 车辆燃料类型代码

按照 JT/T 697.7—2014 中 4.1.4.15。

##### 4.1.2.9 车辆出厂日期

按照 JT/T 697.7—2014 中 4.1.4.17。

##### 4.1.2.10 车辆照片

按照 JT/T 697.7—2014 中 4.1.4.21。

##### 4.1.2.11 车辆二级维护状态

按照 JT/T 697.7—2014 中 4.3.8.14。

##### 4.1.2.12 车辆状况代码

按照 JT/T 697.7—2014 中 4.3.8.4。

##### 4.1.2.13 道路运输证号

按照 JT/T 697.7—2014 中 4.2.6.6。

4.1.2.14 道路运输证省简称

按照 JT/T 697.7—2014 中 4.2.6。

4.1.2.15 道路运输证地市简称

按照 JT/T 697.7—2014 中 4.2.6.5。

4.1.2.16 道路运输证发证机构

按照 JT/T 697.14—2015 中 4.3.2.4.10。

4.1.2.17 道路运输证有效期始

按照 JT/T 697.14—2015 中 4.3.2.4.7。

4.1.2.18 道路运输证有效期止

按照 JT/T 697.14—2015 中 4.3.2.4.8。

4.1.2.19 发动机排量

按照 JT/T 697.14—2015 中 4.3.1.1.16。

4.1.2.20 车牌号码

分类编号:CZC010201

中文名称:车牌号码

中文全拼:che-pai-hao-ma

英文名称:VehiclePlateNumber

定义:出租汽车的牌照号码。

数据类型:字符型

数据格式:an..12

4.1.2.21 出租汽车核定载客位

分类编号:CZC010202

中文名称:出租汽车核定载客位

中文全拼:chu-zu-qi-che-he-ding-zai-ke-wei

英文名称:TaxiRatifiedLoadCapacity

定义:由道路运输管理机构核定的出租汽车的最大载客人数。

数据类型:数字型

数据格式:n1

计量单位:座

4.1.2.22 出租汽车经营权类型代码

分类编号:CZC010203

中文名称:出租汽车经营权类型代码

中文全拼:chu-zu-qi-che-jing-ying-quan-lei-xing-dai-ma

英文名称:TaxiManagementRightTypeCode

定义:出租汽车经营权类型描述的代码。

数据类型:字符型

数据格式:n1

值域:0-企业经营;1-个体;2-挂靠。

4.1.2.23 出租汽车经营权有效期起

分类编号:CZC010204

中文名称:出租汽车经营权有效期起

中文全拼:chu-zu-qi-che-jing-ying-quan-you-xiao-qi-qi

英文名称:TaxiManagementRightValidFrom

定义:出租汽车经营权的有效期起始时间。

数据类型:日期型

数据格式:YYYYMMDD

#### 4.1.2.24 出租汽车经营权有效期止

分类编号:CZC010205

中文名称:出租汽车经营权有效期止

中文全拼:chu-zu-qi-che-jing-ying-quan-you-xiao-qi-zhi

英文名称:TaxiManagementRightValidTo

定义:出租汽车经营权的有效期截止时间。

数据类型:日期型

数据格式:YYYYMMDD

#### 4.1.2.25 年度审验状态代码

分类编号:CZC010211

中文名称:年度审验状态代码

中文全拼:nian-du-shen-yan-zhuang-tai-dai-ma

英文名称:AnnualExaminationStatusCode

定义:出租汽车的年度审验状态描述的代码。

数据类型:字符型

数据格式:an1

值域:按照 JT/T 415—2006 中 5.4.4 所述规定。

#### 4.1.2.26 排放标准

分类编号:CZC010212

中文名称:排放标准

中文全拼:pai-fang-biao-zhun

英文名称:EmissionStandard

定义:标识营运车辆的污染物排放所采用的标准,分为国Ⅱ及以下、国Ⅲ、国Ⅳ等。

数据类型:字符型

数据格式:an..8

值域:按照 GB 18352.3 的有关规定。

#### 4.1.2.27 排放标准代码

分类编号:CZC010213

中文名称:排放标准代码

中文全拼:pai-fang-biao-zhun-dai-ma

英文名称:EmissionStandardCode

定义:标识营运车辆所采用的排放标准代码。

数据类型:字符型

数据格式:n1

值域:见 5.1。

### 4.1.3 出租汽车驾驶员基本信息

#### 4.1.3.1 姓名

按照 JT/T 697.7—2014 中 4.1.2.1.1。

#### 4.1.3.2 性别

- 按照 JT/T 697.7—2014 中 4.1.2.1.2。
- 4.1.3.3 出生日期  
按照 JT/T 697.7—2014 中 4.1.2.1.4。
- 4.1.3.4 身份证件类型  
按照 JT/T 697.7—2014 中 4.1.2.1.43。
- 4.1.3.5 身份证件号码  
按照 JT/T 697.7—2014 中 4.1.2.1.5。
- 4.1.3.6 照片  
按照 JT/T 697.7—2014 中 4.1.2.1.6。
- 4.1.3.7 民族  
按照 JT/T 697.7—2014 中 4.1.2.1.7。
- 4.1.3.8 联系电话  
按照 JT/T 697.7—2014 中 4.1.2.1.26。
- 4.1.3.9 通信地址  
按照 JT/T 697.7—2014 中 4.1.1.1.10。
- 4.1.3.10 学历  
按照 JT/T 697.7—2014 中 4.1.1.1.10。
- 4.1.3.11 从业资格类别  
按照 JT/T 697.7—2014 中 4.3.1.1.1。
- 4.1.3.12 从业资格类别代码  
按照 JT/T 697.7—2014 中 4.3.1.1.15。
- 4.1.3.13 从业人员诚信等级代码  
按照 JT/T 697.7—2014 中 4.3.1.1.17。
- 4.1.3.14 从业人员诚信考核评定日期  
按照 JT/T 697.7—2014 中 4.3.3.3.12。
- 4.1.3.15 从业人员驾驶证号  
按照 JT/T 697.7—2014 中 4.1.11.2.1。
- 4.1.3.16 准驾车型  
按照 JT/T 697.7—2014 中 4.1.11.2.2。
- 4.1.3.17 初次领取驾驶证日期  
按照 JT/T 697.7—2014 中 4.1.11.2.4。
- 4.1.3.18 驾驶证有效期限  
按照 JT/T 697.7—2014 中 4.1.11.2.7。
- 4.1.3.19 从业资格证字  
按照 JT/T 697.7—2014 中 4.3.3.1.12。
- 4.1.3.20 从业资格证号  
按照 JT/T 697.7—2014 中 4.3.3.1.13。
- 4.1.3.21 初领从业资格证日期  
按照 JT/T 697.14—2015 中的 4.1.4.4.14。
- 4.1.3.22 从业资格证有效起始日期  
按照 JT/T 697.14—2015 中的 4.1.4.4.15。
- 4.1.3.23 从业资格证发证机关  
按照 JT/T 697.14—2015 中的 4.1.4.4.17。

## 4.1.3.24 证照状态

分类编号:CZC010301

中文名称:证照状态

中文全拼:zheng-zhao-zhuang-tai

英文名称:LicenseStatus

定义:从业资格证的使用状态的描述。

数据类型:字符型

数据格式:an..8

值域:有效;无效;挂失;其他。

## 4.1.3.25 从业资格证有效期止

分类编号:CZC010302

中文名称:从业资格证有效期止

中文全拼:cong-ye-zi-ge-zheng-you-xiao-qi-qi-zh

英文名称:QualificationCertificateExpireDate

定义:从业资格证的有效期的截止日期。

数据类型:日期型

数据格式:YYYYMMDD

## 4.1.4 出租汽车运价基本信息

## 4.1.4.1 运价执行行政区划代码

分类编号:CZC010401

中文名称:运价执行行政区划代码

中文全拼:yun-jia-zhi-xing-xing-zheng-qu-

英文名称:FareAdministrativeRegionCode

定义:用于标识出租汽车运价执行地区行政区划的代码。

数据类型:字符型

数据格式:n6

值域:按照 GB/T 2260 中的行政区划代码。

## 4.1.4.2 运价类型

分类编号:CZC010402

中文名称:运价类型

中文全拼:yun-jia-lei-xing

英文名称:FareType

定义:出租汽车运价类型的描述,例如调整前、调整后。

数据类型:字符型

数据格式:an..12

## 4.1.4.3 运价有效期起

分类编号:CZC010403

中文名称:运价有效期起

中文全拼:yun-jia-you-xiao-qi-qi

英文名称:FareValidFrom

定义:开始实行该运价的日期。

数据类型:日期型

数据格式:YYYYMMDD

4.1.4.4 昼间起步价

分类编号:CZC010404

中文名称:昼间起步价

中文全拼:zhou-jian-qi-bu-jia

英文名称:FlagDownFareAtDaytime

定义:出租汽车白天运营时段的起步价格。

数据类型:数字型

数据格式:n..5,2

计量单位:元

4.1.4.5 夜间起步价

分类编号:CZC010405

中文名称:夜间起步价

中文全拼:ye-jian-qi-bu-jia

英文名称:FlagDownFareAtNight

定义:出租汽车夜间运营时段的起步价格。

数据类型:数字型

数据格式:n..5,2

计量单位:元

4.1.4.6 候时单价

分类编号:CZC010406

中文名称:候时单价

中文全拼:hou-shi-dan-jia

英文名称:FareStandardInWaitingTime

定义:出租汽车低速等候时的每分钟价格。

数据类型:数字型

数据格式:n..5,2

计量单位:元每分钟

4.1.4.7 起步里程

分类编号:CZC010407

中文名称:起步里程

中文全拼:qi-bu-li-cheng

英文名称:FlagDownDistance

定义:出租汽车运营起步里程数。

数据类型:数字型

数据格式:n..5

计量单位:千米(km)

4.1.4.8 昼间单价

分类编号:CZC010408

中文名称:昼间单价

中文全拼:zhou-jian-dan-jia

英文名称:StandardPriceAtDaytime

定义:出租汽车白天运营时段的单价。

数据类型:数字型

数据格式:n. .5,2

计量单位:元每千米(元/km)

#### 4.1.4.9 昼间单程加价单价

分类编号:CZC010409

中文名称:昼间单程加价单价

中文全拼:zhou-jian-dan-cheng-jia-jia-dan-jia

英文名称:AddedUnitPricePerKilometerAtDaytime

定义:出租汽车白天营运时段的单程加价单价。

数据类型:数字型

数据格式:n. .5,2

计量单位:元每千米(元/km)

#### 4.1.4.10 夜间单价

分类编号:CZC010410

中文名称:夜间单价

中文全拼:ye-jian-dan-jia

英文名称:StandardPriceAtNight

定义:出租汽车夜间营运时段的单价。

数据类型:数字型

数据格式:n. .5,2

计量单位:元每千米(元/km)

#### 4.1.4.11 夜间单程加价单价

分类编号:CZC010411

中文名称:夜间单程加价单价

中文全拼:ye-jian-dan-cheng-jia-jia-dan-jia

英文名称:AddedUnitPricePerKilometerAtNight

定义:出租汽车夜间营运单程加价单价。

数据类型:数字型

数据格式:n. .5,2

计量单位:元每千米(元/km)

#### 4.1.4.12 单程加价公里

分类编号:CZC010412

中文名称:单程加价公里

中文全拼:dan-cheng-jia-jia-gong-li

英文名称:AddingFareKilometersPerTrip

定义:出租汽车营运单程开始加价的起始里程数。

数据类型:数字型

数据格式:n. .5

计量单位:千米(km)

#### 4.1.4.13 夜间时间起

分类编号:CZC010413

中文名称:夜间时间起

中文全拼:ye-jian-shi-jian-qi



英文名称: NightTimeFrom

定义: 出租汽车夜间营运时段的起始时间。

数据类型: 时间型

数据格式: hhmmss

#### 4.1.4.14 夜间时间止

分类编号: CZC010414

中文名称: 夜间时间止

中文全拼: ye-jian-shi-jian-zhi

英文名称: NightTimeTo

定义: 出租汽车夜间运营时段的截止时间。

数据类型: 时间型

数据格式: hhmmss

#### 4.1.4.15 低速等候设置

分类编号: CZC010415

中文名称: 低速等候设置

中文全拼: di-su-deng-hou-shi-zhi

英文名称: LowSpeedWaiting

定义: 出租汽车营运是否实施低速等候。

数据类型: 字符型

数据格式: n1

值域: 0-不启用; 1-启用。

#### 4.1.4.16 切换速度

分类编号: CZC010416

中文名称: 切换速度

中文全拼: qie-huan-su-du

英文名称: SwitchingSpeed

定义: 记录为低速状态的车辆速度限值, 当车辆低于该速度限值时为低速状态。

数据类型: 数字型

数据格式: n..5

计量单位: 千米每小时(km/h)

#### 4.1.4.17 运价备注说明

分类编号: CZC010417

中文名称: 运价备注说明

中文全拼: yun-jia-bei-zhu-shuo-ming

英文名称: FareRemark

定义: 出租汽车运价方面的相关说明, 比如营运燃油附加费取费标准等。

数据类型: 字符型

数据格式: an..256

#### 4.1.4.18 运价状态代码

分类编号: CZC010418

中文名称: 运价状态代码

中文全拼: yun-jia-zhuang-tai-dai-ma

英文名称: FareStatusCode

定义:标识出租汽车运价是否有效的代码。

数据类型:字符型

数据格式:n1

值域:1-有效;0-无效。

#### 4.1.4.19 燃油附加费

分类编号:CZC010419

中文名称:燃油附加费

中文全拼:ran-you-fu-jia-fei

英文名称:FuelOilSurcharge

定义:反映燃料价格变化的附加费。

数据类型:数字型

数据格式:n..2

计量单位:元

### 4.2 出租汽车运行状态监控信息

#### 4.2.1 出租汽车运行动态信息

##### 4.2.1.1 运营专用设备分类编号

分类编号:CZC020101

中文名称:运营专用设备分类编号

中文全拼:yun-ying-zhuan-yong-she-bei-fen-lei-bian-hao

英文名称:SpecialOperationEquipmentClassificationNumber

定义:智能服务终端、计价器、服务评价器、智能顶灯等出租汽车运营专用设备的分类编号。

数据类型:字符型

数据格式:n10

##### 4.2.1.2 出租汽车报警标志

分类编号:CZC020102

中文名称:出租汽车报警标志

中文全拼:chu-zu-qi-che-bao-jing-biao-zhi

英文名称:TaxiAlarmSign

定义:描述出租汽车报警的信息。

数据类型:字符型

数据格式:n..10

值域:按照 JT/T 905.2—2014 的表 20 取用。

##### 4.2.1.3 出租汽车设备运行状态代码

分类编号:CZC020103

中文名称:出租汽车设备运行状态代码

中文全拼:chu-zu-qi-che-she-bei-yun-xing-zhuang-tai-dai-ma

英文名称:TaxiEquipmentOperatingStatusCode

定义:说明出租汽车设备运行状态的代码。

数据类型:字符型

数据格式:n..20

值域:见 5.2。

4.2.1.4 出租汽车营运状态代码

分类编号:CZC020104

中文名称:出租汽车营运状态代码

中文全拼:chu-zu-qi-che-ying-yun-zhuang-tai-dai-ma

英文名称:TaxiOperatingStatusCode

定义:标识出租汽车营运状态的代码。

数据类型:字符型

数据格式:n1

值域:见 5.3。

4.2.1.5 纬度

分类编号:CZC020105

中文名称:纬度

中文全拼:wei-du

英文名称:Latitude

定义:出租汽车所在位置即时的纬度信息。

数据类型:数字型

数据格式:n. . 12,8

4.2.1.6 经度

分类编号:CZC020106

中文名称:经度

中文全拼:jing-du

英文名称:Longitude

定义:出租汽车所在位置即时的经度信息。

数据类型:数字型

数据格式:n. . 12,8

4.2.1.7 速度

分类编号:CZC020107

中文名称:速度

中文全拼:su-du

英文名称:Speed

定义:出租汽车运行速度描述。

数据类型:数字型

数据格式:n. . 3

计量单位:千米每小时(km/h)

4.2.1.8 行驶方向

分类编号:CZC020108

中文名称:行驶方向

中文全拼:xing-shi-fang-xiang

英文名称:DrivingDirection

定义:出租汽车行驶方向的描述。

数据类型:数字型

数据格式:n. . 3

值域:0 ~ 359。

计量单位:度(°)

备注:正北为0,顺时针计量。

#### 4.2.1.9 卫星定位时间

分类编号:CZC020109

中文名称:卫星定位时间

中文全拼:wei-xing-ding-wei-shi-jian

英文名称:SatellitePositioningTime

定义:出租汽车卫星定位数据显示的日期和时间。

数据类型:日期时间型

数据格式:YYYYMMDDhhmmss

#### 4.2.1.10 海拔高度

分类编号:CZC020111

中文名称:海拔高度

中文全拼:hai-ba-gao-du

英文名称:Altitude

定义:卫星定位数据显示的出租汽车超出海平面的垂直高度。

数据类型:数字型

数据格式:n..4

### 4.2.2 出租汽车驾驶员签到签退信息

#### 4.2.2.1 驾驶员签到时间

分类编号:CZC020201

中文名称:驾驶员签到时间

中文全拼:jia-shi-yuan-qian-dao-shi-jian

英文名称:DriverSigningInTime

定义:出租汽车驾驶员上班签到的日期和时间。

数据类型:日期时间型

数据格式:YYYYMMDDhhmmss

#### 4.2.2.2 驾驶员签退时间

分类编号:CZC020202

中文名称:驾驶员签退时间

中文全拼:jia-shi-yuan-qian-tui-shi-jian

英文名称:DriverSigningOutTime

定义:出租汽车驾驶员下班签退的日期和时间。

数据类型:日期时间型

数据格式:YYYYMMDDhhmmss

### 4.3 出租汽车日常调度管理信息

#### 4.3.1 出租汽车调度任务信息

##### 4.3.1.1 出租汽车调度类型代码

分类编号:CZC030101

中文名称:出租汽车调度类型代码

中文全拼:chu-zu-qi-che-diao-du-lei-xing-dai-ma

英文名称:TaxiSchedulingTypeCode

定义:标识出租汽车调度类型的代码。

数据类型:字符型

数据格式:n1

值域:0-信息下发;1-提问。

#### 4.3.1.2 出租汽车调度内容

分类编号:CZC030102

中文名称:出租汽车调度内容

中文全拼:chu-zu-qi-che-diao-du-nei-rong

英文名称:TaxiSchedulingTaskContent

定义:出租汽车调度任务内容描述

数据类型:字符型

数据格式:an..200

#### 4.3.1.3 出租汽车调度任务发布时间

分类编号:CZC030103

中文名称:出租汽车调度任务发布时间

中文全拼:chu-zu-qi-che-diao-du-ren-wu-fa-bu-shi-jian

英文名称:PublishingTimeOfTaxiSchedulingTask

定义:发布出租汽车调度任务的日期和时间。

数据类型:日期时间型

数据格式:YYYYMMDDhhmmss

#### 4.3.1.4 出租汽车调度任务下发范围

分类编号:CZC030104

中文名称:出租汽车调度任务下发范围

中文全拼:chu-zu-qi-che-diao-du-ren-wu-xia-fa-fan-wei

英文名称:TaxiSchedulingTaskDispatchScope

定义:出租汽车调度任务下发范围的描述。

数据类型:字符型

数据格式:an..10000

#### 4.3.1.5 调度人员姓名

分类编号:CZC030105

中文名称:调度人员姓名

中文全拼:diao-du-ren-yuan-xing-ming

英文名称:DispatcherName

定义:调度人员的姓名。

数据类型:字符型

数据格式:an..30

#### 4.3.2 出租汽车调度任务反馈信息

##### 4.3.2.1 出租汽车调度反馈内容

分类编号:CZC030201

中文名称:出租汽车调度反馈内容

中文全拼:chu-zu-qi-che-diao-du-fan-kui-nei-rong

英文名称:TaxiSchedulingResponseContent

定义:出租汽车调度反馈内容的描述。

数据类型:字符型

数据格式:an..500

#### 4.3.2.2 出租汽车调度反馈时间

分类编号:CZC030202

中文名称:出租汽车调度反馈时间

中文全拼:chu-zu-qi-che-diao-du-fan-kui-shi-jian

英文名称:TaxiSchedulingResponseTime

定义:出租汽车调度反馈的日期和时间。

数据类型:日期时间型

数据格式:YYYYMMDDhhmmss

#### 4.3.3 出租汽车运营专用设备远程升级管理信息

##### 4.3.3.1 运营专用设备远程升级任务说明

分类编号:CZC030301

中文名称:运营专用设备远程升级任务说明

中文全拼:yun-ying-zhuan-yong-she-bei-yuan-cheng-sheng-ji-ren-wu-shuo-ming

英文名称:RemoteUpgradingDescriptionOfSpecialOperationEquipment

定义:出租汽车运营专用设备远程升级的任务说明。

数据类型:字符型

数据格式:an..255

##### 4.3.3.2 运营专用设备远程升级开始时间

分类编号:CZC030302

中文名称:运营专用设备远程升级开始时间

中文全拼:yun-ying-zhuan-yong-she-bei-yuan-cheng-sheng-ji-kai-shi-shi-jian

英文名称:StartingTimeOfSpecialOperationEquipmentRemoteUpgrading

定义:出租汽车运营专用设备远程升级开始的日期和时间。

数据类型:日期时间型

数据格式:YYYYMMDDhhmmss

##### 4.3.3.3 运营专用设备远程升级结束时间

分类编号:CZC030303

中文名称:运营专用设备远程升级结束时间

中文全拼:yun-ying-zhuan-yong-she-bei-yuan-cheng-sheng-ji-jie-shu-shi-jian

英文名称:EndingTimeOfSpecialOperationEquipmentRemoteUpgrading

定义:出租汽车运营专用设备远程升级结束的日期和时间。

数据类型:日期时间型

数据格式:YYYYMMDDhhmmss

##### 4.3.3.4 运营专用设备远程升级车辆列表

分类编号:CZC030304

中文名称:运营专用设备远程升级车辆列表

中文全拼:yun-ying-zhuan-yong-she-bei-yuan-cheng-sheng-ji-che-liang-lie-biao

英文名称:TaxiListOfSpecialOperationEquipmentRemoteUpgrading  
定义:出租汽车运营专用设备远程升级的车辆列表。  
数据类型:字符型  
数据格式:...ul

#### 4.3.4 出租汽车远程控制信息

##### 4.3.4.1 出租汽车远程控制任务说明

分类编号:CZC030401  
中文名称:出租汽车远程控制任务说明  
中文全拼:chu-zu-qi-che-yuan-cheng-kong-zhi-ren-wu-shuo-ming  
英文名称:TaxiRemoteControllingTask  
定义:出租汽车远程控制的任务说明。  
数据类型:字符型  
数据格式:an..256

##### 4.3.4.2 出租汽车远程控制类别代码

分类编号:CZC030402  
中文名称:出租汽车远程控制类别代码  
中文全拼:chu-zu-qi-che-yuan-cheng-kong-zhi-lei-bie-dai-ma  
英文名称:TaxiRemoteControllingType  
定义:标识出租汽车远程控制类别的代码。  
数据类型:字符型  
数据格式:n1  
值域:见5.4。

##### 4.3.4.3 出租汽车远程控制开始时间

分类编号:CZC030403  
中文名称:出租汽车远程控制开始时间  
中文全拼:chu-zu-qi-che-yuan-cheng-kong-zhi-kai-shi-shi-jian  
英文名称:StartingTimeOfTaxiRemoteControl  
定义:出租汽车远程控制开始的日期和时间。  
数据类型:日期时间型  
数据格式:YYYYMMDDhhmmss

##### 4.3.4.4 出租汽车远程控制结束时间

分类编号:CZC030404  
中文名称:出租汽车远程控制结束时间  
中文全拼:chu-zu-qi-che-yuan-cheng-kong-zhi-jie-shu-shi-jian  
英文名称:EndingTimeOfTaxiRemoteControl  
定义:出租汽车远程控制结束的日期和时间。  
数据类型:日期时间型  
数据格式:YYYYMMDDhhmmss

##### 4.3.4.5 出租汽车远程控制车辆列表

分类编号:CZC030405  
中文名称:出租汽车远程控制车辆列表  
中文全拼:chu-zu-qi-che-yuan-cheng-kong-zhi-che-liang-lie-biao

英文名称:TaxiListOfRemoteControl

定义:进行出租汽车远程控制的车辆列表。

数据类型:字符型

数据格式:. . ul

#### 4.3.4.6 操作人员姓名

分类编号:CZC030406

中文名称:操作人员姓名

中文全拼:cao-zuo-ren-yuan-xing-ming

英文名称:OperatorName

定义:操作人员的姓名。

数据类型:字符型

数据格式:an. . 30

### 4.4 出租汽车应急指挥管理信息

#### 4.4.1 出租汽车报警信息

##### 4.4.1.1 报警信息来源

分类编号:CZC040101

中文名称:报警信息来源

中文全拼:bao-jing-xin-xi-lai-yuan

英文名称:AlarmInformationSource

定义:标识报警信息的来源。

数据类型:字符型

数据格式:n1

值域:1-驾驶员触动报警开关报警;2-驾驶员电话报警;3-其他。

##### 4.4.1.2 报警人姓名

分类编号:CZC040102

中文名称:报警人姓名

中文全拼:bao-jing-ren-xing-ming

英文名称:AlarmReporterName

定义:报警人的姓名。

数据类型:字符型

数据格式:an. . 30

##### 4.4.1.3 报警人联系电话

分类编号:CZC040103

中文名称:报警人联系电话

中文全拼:bao-jing-ren-lian-xi-dian-hua

英文名称:AlarmReporterPhone

定义:报警人的联系电话。

数据类型:字符型

数据格式:an. . 18

##### 4.4.1.4 收到报警时间

分类编号:CZC040104



中文名称:收到报警时间  
中文全拼:shou-dao-bao-jing-shi-jian  
英文名称:AlarmInformationReceivingTime  
定义:后台系统收到报警的日期和时间。  
数据类型:日期时间型  
数据格式:YYYYMMDDhhmmss

#### 4.4.2 出租汽车警情处理信息

##### 4.4.2.1 报警确认类型代码

分类编号:CZC040201  
中文名称:报警确认类型代码  
中文全拼:bao-jing-que-ren-lei-xing-dai-ma  
英文名称:AlarmConfirmationTypeCode  
定义:标识报警确认的类型的代码。  
数据类型:字符型  
数据格式:n1  
值域:0-误报警;1-真实报警。

##### 4.4.2.2 预警确认时间

分类编号:CZC040202  
中文名称:预警确认时间  
中文全拼:yu-jing-que-ren-shi-jian  
英文名称:PreAlarmConfirmationTime  
定义:预警确认的日期和时间。  
数据类型:日期时间型  
数据格式:YYYYMMDDhhmmss

##### 4.4.2.3 警情处理结果

分类编号:CZC040203  
中文名称:警情处理结果  
中文全拼:jing-qing-chu-li-jie-guo  
英文名称:AlarmHandlingResults  
定义:警情处理结果的描述。  
数据类型:字符型  
数据格式:an..200

##### 4.4.2.4 警情处理开始时间

分类编号:CZC040204  
中文名称:警情处理开始时间  
中文全拼:jing-qing-chu-li-kai-shi-shi-jian  
英文名称:StartingTimeOfAlarmHandling  
定义:开始进行警情处理的日期和时间。  
数据类型:日期时间型  
数据格式:YYYYMMDDhhmm

##### 4.4.2.5 警情处理结束时间

分类编号:CZC040205

中文名称:警情处理结束时间  
 中文全拼:jing-qing-chu-li-jie-shu-shi-jian  
 英文名称:EndingTimeOfAlarmHandling  
 定义:警情处理结束的日期和时间。  
 数据类型:日期时间型  
 数据格式:YYYYMMDDhhmm

#### 4.4.2.6 警情处理人姓名

分类编号:CZC040206  
 中文名称:警情处理人姓名  
 中文全拼:jing-qing-chu-li-ren-xing-ming  
 英文名称:AlarmReponsibleOfficerName  
 定义:负责处理警情的人员姓名。  
 数据类型:字符型  
 数据格式:an..30

#### 4.4.3 应急运力调度信息

##### 4.4.3.1 应急运力调度任务来源

分类编号:CZC040301  
 中文名称:应急运力调度任务来源  
 中文全拼:ying-ji-yun-li-diao-du-ren-wu-lai-yuan  
 英文名称:SchedulingTaskSourceOfEmergencyTransportCapacity  
 定义:标识出租汽车应急运力调度任务的来源。  
 数据类型:字符型  
 数据格式:n1  
 值域:1-出租汽车公司;2-行业管理部门。

##### 4.4.3.2 出租汽车应急调度任务内容

分类编号:CZC040302  
 中文名称:出租汽车应急调度任务内容  
 中文全拼:chu-zu-qi-che-ying-ji-diao-du-ren-wu-nei-rong  
 英文名称:TaxiEmergencySchedulingTaskContent  
 定义:出租汽车应急调度任务的内容描述。  
 数据类型:字符型  
 数据格式:an..200

##### 4.4.3.3 出租汽车应急调度任务下发范围

分类编号:CZC040303  
 中文名称:出租汽车应急调度任务下发范围  
 中文全拼:chu-zu-qi-che-ying-ji-diao-du-ren-wu-xia-fa-fan-wei  
 英文名称:TaxiEmergencySchedulingTaskDispatchScope  
 定义:出租汽车应急调度任务下发范围描述。  
 数据类型:字符型  
 数据格式:..ul

##### 4.4.3.4 出租汽车应急调度开始时间

分类编号:CZC040304

中文名称:出租汽车应急调度开始时间

中文全拼:chu-zu-qi-che-ying-ji-diao-du-kai-shi-shi-jian

英文名称:StartingTimeOfTaxiEmergencySchedulingTask

定义:出租汽车应急调度开始的日期和时间。

数据类型:日期时间型

数据格式:YYYYMMDDhhmmss

#### 4.4.3.5 出租汽车应急调度结束时间

分类编号:CZC040305

中文名称:出租汽车应急调度结束时间

中文全拼:chu-zu-qi-che-ying-ji-diao-du-jie-shu-shi-jian

英文名称:EndingTimeOfTaxiEmergencySchedulingTask

定义:出租汽车应急调度结束的日期和时间。

数据类型:日期时间型

数据格式:YYYYMMDDhhmmss

#### 4.4.3.6 出租汽车应急调度结果

分类编号:CZC040306

中文名称:出租汽车应急调度结果

中文全拼:chu-zu-qi-che-ying-ji-diao-du-jie-guo

英文名称:ResultsOfTaxiEmergencyScheduling

定义:出租汽车应急调度的结果描述。

数据类型:字符型

数据格式:an..200

#### 4.4.3.7 应急运力调度人员姓名

分类编号:CZC040307

中文名称:应急运力调度人员姓名

中文全拼:ying-ji-yun-li-diao-du-ren-yuan-xing-ming

英文名称:EmergencyDispatcherName

定义:实施应急运力调度的人员姓名。

数据类型:字符型

数据格式:an..30

### 4.5 出租汽车电召调度管理信息

#### 4.5.1 电召订单受理信息

##### 4.5.1.1 订单类型代码

分类编号:CZC050101

中文名称:订单类型代码

中文全拼:ding-dan-lei-xing-dai-ma

英文名称:OrderTypeCode

定义:标识电召订单类型的代码。

数据类型:字符型

数据格式:n1

值域:见5.5。

#### 4.5.1.2 订单来源代码

分类编号:CZC050102

中文名称:订单来源代码

中文全拼:ding-dan-lai-yuan-dai-ma

英文名称:OrderSourceCode

定义:标识电召订单来源的代码。

数据类型:字符型

数据格式:n1

值域:见5.6。

#### 4.5.1.3 乘客姓名

分类编号:CZC050103

中文名称:乘客姓名

中文全拼:cheng-ke-xing-ming

英文名称:PassengerName

定义:需要电召服务的乘客姓名。

数据类型:字符型

数据格式:an..30

#### 4.5.1.4 乘客联系电话

分类编号:CZC050104

中文名称:乘客联系电话

中文全拼:cheng-ke-lian-xi-dian-hua

英文名称:PassengerPhoneNumber

定义:需要电召服务的乘客的联系电话。

数据类型:字符型

数据格式:an..18

#### 4.5.1.5 叫车数量

分类编号:CZC050105

中文名称:叫车数量

中文全拼:jiao-che-shu-liang

英文名称:CallingTaxiNumber

定义:需要电召服务的乘客的叫车数量。

数据类型:数字型

数据格式:n1

计量单位:辆

#### 4.5.1.6 乘车地点

分类编号:CZC050106

中文名称:乘车地点

中文全拼:cheng-che-di-dian

英文名称:BoardingLocation

定义:需要电召服务的乘客的乘车地点。

数据类型:字符型

数据格式:an..200

#### 4.5.1.7 电召来电时间

分类编号:CZC050107  
中文名称:电召来电时间  
中文全拼:dian-zhao-lai-dian-shi-jian  
英文名称:CallingTime  
定义:乘客电召的来电时间。  
数据类型:日期时间型  
数据格式:YYYYMMDDhhmmss

#### 4.5.1.8 预约时间

分类编号:CZC050108  
中文名称:预约时间  
中文全拼:yu-yue-shi-jian  
英文名称:BookingTime  
定义:乘客电召预约的时间  
数据类型:日期时间型  
数据格式:YYYYMMDDhhmmss

#### 4.5.1.9 业务描述

分类编号:CZC050109  
中文名称:业务描述  
中文全拼:ye-wu-miao-shu  
英文名称:BusinessDescription  
定义:电召服务订单的具体业务描述。  
数据类型:字符型  
数据格式:an..500

#### 4.5.2 电召任务调度信息

##### 4.5.2.1 订单下发时间

分类编号:CZC050201  
中文名称:订单下发时间  
中文全拼:ding-dan-xia-fa-shi-jian  
英文名称:OrderDispatchingTime  
定义:电召订单下发的时间。  
数据类型:日期时间型  
数据格式:YYYYMMDDhhmmss

##### 4.5.2.2 订单下发车辆列表

分类编号:CZC050202  
中文名称:订单下发车辆列表  
中文全拼:ding-dan-xia-fa-che-liang-lie-biao  
英文名称:VehicleListOfOrderDispatching  
定义:订单下发的车辆列表。  
数据类型:字符型  
数据格式:...ul

##### 4.5.2.3 抢单车辆列表

分类编号:CZC050203

中文名称:抢单车辆列表  
 中文全拼:qiang-dan-che-liang-lie-biao  
 英文名称:RespondingVehicleList  
 定义:抢单车辆的列表。  
 数据类型:字符型  
 数据格式:..ul

#### 4.5.2.4 成功抢单时间

分类编号:CZC050204  
 中文名称:成功抢单时间  
 中文全拼:cheng-gong-qiang-dan-shi-jian  
 英文名称:SuccessfulOrderObtainingTime  
 定义:出租汽车成功抢单的时间。  
 数据类型:日期时间型  
 数据格式:YYYYMMDDhhmmss

#### 4.5.2.5 任务分配确认时间

分类编号:CZC050205  
 中文名称:任务分配确认时间  
 中文全拼:ren-wu-fen-pei-que-ren-shi-jian  
 英文名称:AllocatedTaskConfirmingTime  
 定义:确认电召任务分配的时间。  
 数据类型:日期时间型  
 数据格式:YYYYMMDDhhmmss

#### 4.5.2.6 订单执行状态代码

分类编号:CZC050206  
 中文名称:订单执行状态代码  
 中文全拼:ding-dan-zhi-xing-zhuang-tai-dai-ma  
 英文名称:OrderExecutingStatus Code  
 定义:标识电召订单执行状态的代码。  
 数据类型:字符型  
 数据格式:n1  
 值域:0-已执行;1-未执行。

#### 4.5.2.7 任务完成确认时间

分类编号:CZC050207  
 中文名称:任务完成确认时间  
 中文全拼:ren-wu-wan-cheng-que-ren-shi-jian  
 英文名称:ConfirmingTimeOfCompletedTask  
 定义:确认电召任务完成的时间。  
 数据类型:日期时间型  
 数据格式:YYYYMMDDhhmmss

#### 4.5.2.8 任务完成评价内容代码

分类编号:CZC050208  
 中文名称:任务完成评价内容代码  
 中文全拼:ren-wu-wan-cheng-ping-jia-nei-rong-dai-ma

英文名称:TaskEvaluation

定义:电召任务完成评价内容的代码表示。

数据类型:字符型

数据格式:n1

值域:见 5.7。

#### 4.5.2.9 订单未执行原因描述

分类编号:CZC050209

中文名称:订单未执行原因描述

中文全拼:ding-dan-wei-zhi-xing-yuan-yin-miao-shu

英文名称:DescriptionOfOrderUnfulfilmentReason

定义:电召订单未执行的原因描述,比如订单取消、乘客爽约、不可抗力等。

数据类型:字符型

数据格式:an..35

#### 4.5.2.10 电召服务总次数

分类编号:CZC050210

中文名称:电召服务总次数

中文全拼:dian-zhao-fu-wu-zong-ci-shu

英文名称:TotalTimesOfCompletingTaxiCalling

定义:出租汽车完成电召任务的总次数。

数据类型:数字型

数据格式:n..4

#### 4.5.2.11 抢单成功后未服务次数

分类编号:CZC050211

中文名称:抢单成功后未服务次数

中文全拼:qiang-dan-cheng-gong-hou-wei-fu-wu-ci-shu

英文名称:Non-ServiceTimesAfterSuccessfulOrderObtaining

定义:抢单成功后未提供电召服务的次数。

数据类型:数字型

数据格式:n..4

#### 4.5.2.12 服务完成后未报告次数

分类编号:CZC050212

中文名称:服务完成后未报告次数

中文全拼:fu-wu-wan-cheng-hou-wei-bao-gao-ci-shu

英文名称:Non-ReportingTimesAfterServiceCompletion

定义:电召服务完成后未报告次数。

数据类型:数字型

数据格式:n..4

#### 4.5.2.13 电召成功次数

分类编号:CZC050213

中文名称:电召成功次数

中文全拼:dian-zhao-cheng-gong-ci-shu

英文名称:SuccessTimesOfTaxiCalling

定义:驾驶员成功完成电召服务的次数。

数据类型:数字型

数据格式:n..4

#### 4.5.2.14 电召应答次数

分类编号:CZC050214

中文名称:电召应答次数

中文全拼:dian-zhao-ying-da-ci-shu

英文名称:ResponseTimesOfTaxiCalling

定义:驾驶员应答电召订单的次数。

数据类型:数字型

数据格式:n..4

#### 4.5.2.15 抢单成功次数

分类编号:CZC050215

中文名称:抢单成功次数

中文全拼:qiang-dan-cheng-gong-ci-shu

英文名称:SuccessfulOrderObtainingTimes

定义:驾驶员应答电召订单并成功抢单的次数。

数据类型:数字型

数据格式:n..4

### 4.5.3 客户档案信息

#### 4.5.3.1 客户类型代码

分类编号:CZC050301

中文名称:客户类型代码

中文全拼:ke-hu-lei-xing-dai-ma

英文名称:CustomerType

定义:标识客户类型的代码。

数据类型:字符型

数据格式:n1

值域:1-集团客户;2-个人客户;3-其他。

#### 4.5.3.2 客户等级代码

分类编号:CZC050302

中文名称:客户等级代码

中文全拼:ke-hu-deng-ji-dai-ma

英文名称:CustomerClassCode

定义:标识客户等级的代码。

数据类型:字符型

数据格式:n1

值域:见5.8。

#### 4.5.3.3 客户名称

分类编号:CZC050303

中文名称:客户名称

中文全拼:ke-hu-ming-cheng

英文名称:CustomerName



定义:客户的名称或姓名描述。

数据类型:字符型

数据格式:an..30

#### 4.5.3.4 联系电话

分类编号:CZC050304

中文名称:联系电话

中文全拼:lian-xi-dian-hua

英文名称:CustomerTelephoneNumber

定义:客户常用的联系电话。

数据类型:字符型

数据格式:an..18

#### 4.5.3.5 常用乘车地点1

分类编号:CZC050305

中文名称:常用乘车地点1

中文全拼:chang-yong-cheng-che-di-dian1

英文名称:UsualBoardingLocation1

定义:客户常用的第一个乘车地点描述。

数据类型:字符型

数据格式:an..100

#### 4.5.3.6 常用乘车地点2

分类编号:CZC050306

中文名称:常用乘车地点2

中文全拼:chang-yong-cheng-che-di-dian2

英文名称:UsualBoardingLocation2

定义:客户常用的第二个乘车地点描述。

数据类型:字符型

数据格式:an..100

#### 4.5.3.7 其他常用乘车地点

分类编号:CZC050307

中文名称:其他常用乘车地点

中文全拼:qi-ta-chang-yong-cheng-che-di-dian

英文名称:OtherUsualBoardingLocation

定义:客户其他常用乘车地点描述。

数据类型:字符型

数据格式:an..100

#### 4.5.3.8 最近一次乘车地点

分类编号:CZC050308

中文名称:最近一次乘车地点

中文全拼:zui-jin-yi-ci-cheng-che-di-dian

英文名称>LastBoardingLocation

定义:客户最近一次乘车地点描述。

数据类型:字符型

数据格式:an..100

## 4.5.3.9 最近一次爽约时间

分类编号:CZC050313

中文名称:最近一次爽约时间

中文全拼:zui-jin-yi-ci-shuang-yue-shi-jian

英文名称:LastMissingTaxiCallingServiceTime

定义:乘客最近一次进行电召却没有履约的日期和时间。

数据类型:日期时间型

数据格式:YYYYMMDDhhmmss

## 4.5.4 失物查找服务信息

## 4.5.4.1 失物查找来电时间

分类编号:CZC050401

中文名称:失物查找来电时间

中文全拼:shi-wu-cha-zhao-lai-dian-shi-jian

英文名称:CallingTimeOfLostPropertySearching

定义:失物查找服务的来电时间。

数据类型:日期时间型

数据格式:YYYYMMDDhhmmss

## 4.5.4.2 失物查找需求描述

分类编号:CZC050402

中文名称:失物查找需求描述

中文全拼:shi-wu-cha-zhao-xu-qiu-miao-shu

英文名称:LostPropertySearchingRequest

定义:失物查找需求的描述。

数据类型:字符型

数据格式:an..200

## 4.5.4.3 查找结果类型代码

分类编号:CZC050403

中文名称:查找结果类型代码

中文全拼:cha-zhao-jie-guo-lei-xing-dai-ma

英文名称:SearchingResultType

定义:标识查找结果类型的代码。

数据类型:字符型

数据格式:n1

值域:0-未找到;1-找到。

## 4.5.4.4 查找结果

分类编号:CZC050404

中文名称:查找结果

中文全拼:cha-zhao-jie-guo

英文名称:SearchingResults

定义:查找结果的描述。

数据类型:字符型

数据格式:an..200

#### 4.5.4.5 失物查找服务结束时间

分类编号:CZC050405

中文名称:失物查找服务结束时间

中文全拼:shi-wu-cha-zhao-fu-wu-jie-shu-shi-jian

英文名称:EndingTimeOfLostPropertySearchingService

定义:失物查找服务的结束时间。

数据类型:日期时间型

数据格式:YYYYMMDDhhmmss

#### 4.5.5 路线路况服务信息

##### 4.5.5.1 路线路况服务需求上报途径代码

分类编号:CZC050501

中文名称:路线路况服务需求上报途径代码

中文全拼:lu-xian-lu-kuang-fu-wu-xu-qiu-shang-bao-tu-jing-dai-ma

英文名称:DemandReportingPathCodeOfRouteAndRoadConditionsService

定义:路线路况服务需求的上报途径的代码表示。

数据类型:字符型

数据格式:n1

值域:1-调度屏;2-电话。

##### 4.5.5.2 路线路况服务上报时间

分类编号:CZC050502

中文名称:路线路况服务上报时间

中文全拼:lu-xian-lu-kuang-fu-wu-shang-bao-shi-jian

英文名称:ReportingTimeOfRouteAndRoadConditionsService

定义:路线路况服务的上报日期和时间。

数据类型:日期时间型

数据格式:YYYYMMDDhhmmss

##### 4.5.5.3 路线路况服务需求说明

分类编号:CZC050503

中文名称:路线路况服务需求说明

中文全拼:lu-xian-lu-kuang-fu-wu-xu-qiu-shuo-ming

英文名称:DemandDescriptionOfRouteAndRoadConditionsService

定义:路线路况服务的需求说明。

数据类型:字符型

数据格式:an..256

##### 4.5.5.4 服务内容反馈方式代码

分类编号:CZC050504

中文名称:服务内容反馈方式代码

中文全拼:fu-wu-nei-rong-fan-kui-fang-shi-dai-ma

英文名称:FeedbackModeCodeOfServiceContent

定义:服务内容反馈的方式的代码表示。

数据类型:字符型

数据格式:n1

值域:1-下发文本;2-电话。

#### 4.5.5.5 服务内容反馈时间

分类编号:CZC050505

中文名称:服务内容反馈时间

中文全拼:fu-wu-nei-rong-fan-kui-shi-jian

英文名称:FeedbackTimeOfServiceContent

定义:服务内容反馈的日期和时间。

数据类型:日期时间型

数据格式:YYYYMMDDhhmmss

### 4.6 出租汽车服务质量信誉信息

#### 4.6.1 乘客服务评价信息

##### 4.6.1.1 服务评价时间

分类编号:CZC060101

中文名称:服务评价时间

中文全拼:fu-wu-ping-jia-shi-jian

英文名称:ServiceEvaluationTime

定义:乘客对出租汽车服务的评价时间。

数据类型:日期时间型

数据格式:YYYYMMDDhhmmss

##### 4.6.1.2 服务评价意见代码

分类编号:CZC060102

中文名称:服务评价意见代码

中文全拼:fu-wu-ping-jia-yi-jian-dai-ma

英文名称:ServiceEvaluationCommentCode

定义:乘客对出租汽车服务评价意见的代码表示。

数据类型:字符型

数据格式:n1

值域:见 5.9。

##### 4.6.1.3 服务评价意见扩展

分类编号:CZC060103

中文名称:服务评价意见扩展

中文全拼:fu-wu-ping-jia-yi-jian-kuo-zhan

英文名称:ServiceEvaluationCommentExtention

定义:乘客对出租汽车服务评价意见的进一步扩展说明。

数据类型:字符型

数据格式:an..256

#### 4.6.2 乘客投诉管理信息

##### 4.6.2.1 投诉来源代码

分类编号:CZC060201

中文名称:投诉来源代码

中文全拼:tou-su-lai-yuan-dai-ma  
英文名称:ComplaintSourceCode  
定义:表示乘客对出租汽车服务投诉来源的代码。  
数据类型:字符型  
数据格式:n1  
值域:1-电话;2-互联网;3-其他。

#### 4.6.2.2 投诉受理时间

分类编号:CZC060202  
中文名称:投诉受理时间  
中文全拼:tou-su-shou-li-shi-jian  
英文名称:ComplaintAcceptingTime  
定义:出租汽车企业受理乘客投诉的日期和时间  
数据类型:日期时间型  
数据格式:YYYYMMDDhhmmss

#### 4.6.2.3 投诉处理状态代码

分类编号:CZC060203  
中文名称:投诉处理状态代码  
中文全拼:tou-su-chu-li-zhuang-tai-dai-ma  
英文名称:ComplaintHandlingStatusCode  
定义:标识出租汽车企业处理乘客投诉的状态代码。  
数据类型:字符型  
数据格式:n1  
值域:1-受理;2-处理中;3-已处理完毕,并反馈给乘客。

#### 4.6.2.4 投诉处理结束时间

分类编号:CZC060204  
中文名称:投诉处理结束时间  
中文全拼:tou-su-chu-li-jie-shu-shi-jian  
英文名称:EndingTimeOfComplaintHandling  
定义:投诉处理结束的日期和时间。  
数据类型:日期时间型  
数据格式:YYYYMMDDhhmmss

#### 4.6.2.5 投诉处理结果类型代码

分类编号:CZC060205  
中文名称:投诉处理结果类型代码  
中文全拼:tou-su-chu-li-jie-guo-lei-xing-dai-ma  
英文名称:ResultTypeCodeOfComplaintHandling  
定义:标识投诉处理结果类型的代码。  
数据类型:字符型  
数据格式:n1  
值域:1-情况不属实,不予处理;2-情况属实,已处理相关人员。

#### 4.6.2.6 投诉处理结果

分类编号:CZC060206  
中文名称:投诉处理结果

中文全拼:tou-su-chu-li-jie-guo  
 英文名称:ComplaintHandlingResults  
 定义:投诉处理结果的描述。  
 数据类型:字符型  
 数据格式:an..200

#### 4.6.3 服务质量信誉考核信息

##### 4.6.3.1 企业质量信誉等级

按照 JT/T 697.7—2014 中 4.3.1.1.8。

##### 4.6.3.2 企业服务质量信誉等级代码

按照 JT/T 697.7—2014 中 4.3.1.1.9。

##### 4.6.3.3 企业服务质量信誉考核日期

按照 JT/T 697.7—2014 中 4.3.1.1.7。

##### 4.6.3.4 驾驶员服务质量信誉等级

分类编号:CZC060301

中文名称:驾驶员服务质量信誉等级

中文全拼:jia-shi-yuan-fu-wu-zhi-liang-xin-yu-deng-ji

英文名称:ServiceQualityAndCreditRateOfTaxiDriver

定义:出租汽车管理部门按照《出租汽车服务质量信誉考核办法(试行)》对驾驶员提供出租汽车服务的质量和诚信情况进行考核后给予的等级,分为优良、合格、基本合格和不合格。

数据类型:字符型

数据格式:an..

##### 4.6.3.5 驾驶员服务质量信誉等级代码

分类编号:CZC060302

中文名称:驾驶员服务质量信誉等级代码

中文全拼:jia-shi-yuan-fu-wu-zhi-liang-xin-yu-deng-ji-ma

英文名称:ServiceQualityAndCreditRateCodeOfTaxiDriver

定义:出租汽车企业的服务质量和信誉等级的代码表示。

数据类型:字符型

数据格式:an..3

值域:见 5.10。

##### 4.6.3.6 驾驶员服务质量信誉考核日期

分类编号:CZC060303

中文名称:驾驶员服务质量信誉考核日期

中文全拼:jia-shi-yuan-fu-wu-zhi-liang-xin-yu-kao-he-ri-qi

英文名称:ServiceQualityAndCreditEvaluationRateOfTaxiEnterprises

定义:出租汽车企业的服务质量和信誉考核的具体日期。

数据类型:日期型

数据格式:YYYYMMDD

##### 4.6.3.7 服务质量信誉考核机构

分类编号:CZC060304

中文名称:服务质量信誉考核机构

中文全拼:fu-wu-zhi-liang-xin-yu-kao-he-ji-gou

英文名称:ServiceQualityAndCreditEvaluationAgent

定义:定期对出租汽车企业和驾驶员服务质量和信誉进行考核的机构名称。

数据类型:字符型

数据格式:an..100

#### 4.7 出租汽车稽查管理信息

##### 4.7.1 出租汽车违章信息

###### 4.7.1.1 出租汽车违章发生时间

分类编号:CZC070101

中文名称:出租汽车违章发生时间

中文全拼:chu-zu-qi-che-wei-zhang-fa-sheng-shi-jian

英文名称:TaxiViolatingTime

定义:出租汽车发生违章事故的日期和时间。

数据类型:日期时间型

数据格式:YYYYMMDDhhmmss

###### 4.7.1.2 出租汽车违章发生地点

分类编号:CZC070102

中文名称:出租汽车违章发生地点

中文全拼:chu-zu-qi-che-wei-zhang-fa-sheng-di-dian

英文名称:TaxiViolatingPlace

定义:出租汽车发生违章事故的地点描述。

数据类型:字符型

数据格式:an..100

###### 4.7.1.3 出租汽车违章类别代码

分类编号:CZC070103

中文名称:出租汽车违章类别代码

中文全拼:chu-zu-qi-che-wei-zhang-lei-bie-dai-ma

英文名称:TaxiViolatingCategoryCode

定义:出租汽车违章事故类别的代码描述。

数据类型:字符型

数据格式:n..5

值域:按照 JT/T 415—2006 的 5.7.5。

###### 4.7.1.4 出租汽车违章描述

分类编号:CZC070104

中文名称:出租汽车违章描述

中文全拼:chu-zu-qi-che-wei-zhang-miao-shu

英文名称:TaxiViolatingDescription

定义:出租汽车违章情况的描述。

数据类型:字符型

数据格式:an..500

##### 4.7.2 出租汽车处罚信息

###### 4.7.2.1 违章处罚分类编号

分类编号:CZC070201  
 中文名称:违章处罚分类编号  
 中文全拼:wei-zhang-chu-fa-fen-lei-bian-hao  
 英文名称:PunishingNumberForViolatingTaxi  
 定义:违章处罚的分类编号。  
 数据类型:字符型  
 数据格式:n..18

#### 4.7.2.2 违章处罚依据

分类编号:CZC070202  
 中文名称:违章处罚依据  
 中文全拼:wei-zhang-chu-fa-yi-ju  
 英文名称:BasisOfTaxiViolatingPunishment  
 定义:违章处罚依据描述。  
 数据类型:字符型  
 数据格式:an..100

#### 4.7.2.3 违章处罚类型代码

分类编号:CZC070203  
 中文名称:违章处罚类型代码  
 中文全拼:wei-zhang-chu-fa-lei-xing-dai-ma  
 英文名称:TaxiViolatingPunishmentTypeCode  
 定义:标识违章处罚类型的代码。  
 数据类型:字符型  
 数据格式:n1  
 值域:0-当场执行处罚;1-不当场执行处罚。

#### 4.7.2.4 违章处罚决定日期

分类编号:CZC070204  
 中文名称:违章处罚决定日期  
 中文全拼:wei-zhang-chu-fa-jue-ding-ri-qi  
 英文名称:DecisionDateOfViolatingPunishment  
 定义:决定进行违章处罚的日期。  
 数据类型:日期型  
 数据格式:YYYYMMDD

#### 4.7.2.5 违章处罚金额

分类编号:CZC070205  
 中文名称:违章处罚金额  
 中文全拼:wei-zhang-chu-fa-jin-e  
 英文名称:FineAmount  
 定义:违章处罚的金额描述。  
 数据类型:数字型  
 数据格式:n..4  
 计量单位:元

#### 4.7.2.6 执法人员姓名

分类编号:CZC070206



中文名称:执法人员姓名  
中文全拼:zhi-fa-ren-yuan-xing-ming  
英文名称:LawEnforcementEmployeeName  
定义:执法人员的姓名。  
数据类型:字符型  
数据格式:an..30

#### 4.7.2.7 执法人员证件号码

分类编号:CZC070207  
中文名称:执法人员证件号码  
中文全拼:zhi-fa-ren-yuan-zheng-jian-hao-ma  
英文名称:CertificateNumberOfLawEnforcementEmployee  
定义:执法人员的证件的唯一分类编号。  
数据类型:字符型  
数据格式:an..18

#### 4.7.2.8 违章处罚执行部门

分类编号:CZC070208  
中文名称:违章处罚执行部门  
中文全拼:wei-zhang-chu-fa-zhi-xing-bu-men  
英文名称:PunishmentExecutingDepartment  
定义:违章处罚的执行部门名称。  
数据类型:字符型  
数据格式:an..100

#### 4.7.2.9 处罚执行状态代码

分类编号:CZC070209  
中文名称:处罚执行状态代码  
中文全拼:chu-fa-zhi-xing-huang-tai-dai-ma  
英文名称:PunishmentExecutingStatusCode  
定义:标识处罚执行的状态代码  
数据类型:字符型  
数据格式:n1  
值域:0-未执行;1-已执行。

### 4.8 出租汽车营运和收入信息

#### 4.8.1 出租汽车营运信息

##### 4.8.1.1 乘客上车时间

分类编号:CZC080101  
中文名称:乘客上车时间  
中文全拼:cheng-ke-shang-che-shi-jian  
英文名称:PassengerBoardingTime  
定义:乘客上出租车的时间。  
数据类型:日期时间型  
数据格式:YYYYMMDDhhmmss

## 4.8.1.2 上车地点经度

分类编号:CZC080102

中文名称:上车地点经度

中文全拼:shang-che-di-dian-jing-du

英文名称:LongitudeOfBoardingPlace

定义:乘客上车所在位置的经度信息。

数据类型:数字型

数据格式:n. . 12,8

## 4.8.1.3 上车地点纬度

分类编号:CZC080103

中文名称:上车地点纬度

中文全拼:shang-che-di-dian-wei-du

英文名称:LatitudeOfBoardingPlace

定义:乘客上车所在位置的纬度信息。

数据类型:数字型

数据格式:n. . 12,8

## 4.8.1.4 乘客下车时间

分类编号:CZC080104

中文名称:乘客下车时间

中文全拼:cheng-ke-xia-che-shi-jian

英文名称:PassengerGetting-offTime

定义:乘客下车的时间。

数据类型:日期时间型

数据格式:YYYYMMDDhhmmss

## 4.8.1.5 下车地点经度

分类编号:CZC080105

中文名称:下车地点经度

中文全拼:xia-che-di-dian-jing-du

英文名称:LongitudeOfGetting-offPlace

定义:乘客下车所在位置的经度信息。

数据类型:数字型

数据格式:n. . 12,8

## 4.8.1.6 下车地点纬度

分类编号:CZC080106

中文名称:下车地点纬度

中文全拼:xia-che-di-dian-wei-du

英文名称:LatitudeOfGetting-offPlace

定义:乘客下车所在位置的纬度信息。

数据类型:数字型

数据格式:n. . 12,8

## 4.8.1.7 营运时间

分类编号:CZC080107

中文名称:营运时间

中文全拼:ying-yun-shi-jian

英文名称:OperatingTime

定义:本次载客的营运时间。

数据类型:数字型

数据格式:n..4

计量单位:分钟(min)

#### 4.8.1.8 低速等候时间

分类编号:CZC080108

中文名称:低速等候时间

中文全拼:di-su-deng-hou-shi-jian

英文名称:WaitingTimeAtLowSpeed

定义:本次营运过程中低速等候的时间。

数据类型:数字型

数据格式:n..4

计量单位:分钟(min)

#### 4.8.1.9 白班营运时间

分类编号:CZC080109

中文名称:白班营运时间

中文全拼:bai-ban-ying-yun-shi-jian

英文名称:OperatingTimeAtDaytime

定义:出租汽车白天的营运时间。

数据类型:数字型

数据格式:n..4

计量单位:分钟(min)

#### 4.8.1.10 夜班营运时间

分类编号:CZC080110

中文名称:夜班营运时间

中文全拼:ye-ban-ying-yun-shi-jian

英文名称:OperatingTimeAtNight

定义:出租汽车夜间的营运时间。

数据类型:数字型

数据格式:n..4

计量单位:分钟(min)

#### 4.8.1.11 在线时间

分类编号:CZC080111

中文名称:在线时间

中文全拼:zai-xian-shi-jian

英文名称:OnlineDurationTime

定义:安装在出租汽车上的智能服务终端通过无线网络连接到后台管理系统的时间。

数据类型:数字型

数据格式:n..10

计量单位:分钟(min)

#### 4.8.1.12 载客里程

分类编号:CZC080112  
 中文名称:载客里程  
 中文全拼:zai-ke-li-cheng  
 英文名称:PassengerCarryingMileage  
 定义:本次载客的营运里程数。  
 数据类型:数字型  
 数据格式:n..5,1  
 计量单位:千米(km)

#### 4.8.1.13 空驶里程

分类编号:CZC080113  
 中文名称:空驶里程  
 中文全拼:kong-shi-li-cheng  
 英文名称:UnloadedMileage  
 定义:距上次载客的公里里程数。  
 数据类型:数字型  
 数据格式:n..5,1  
 计量单位:千米(km)

### 4.8.2 出租汽车载客收入信息

#### 4.8.2.1 营运收入金额

分类编号:CZC080011  
 中文名称:营运收入金额  
 中文全拼:ying-yun-shou-ru-jin-e  
 英文名称:OperationRevenue  
 定义:本次载客的营运收入金额数。  
 数据类型:数字型  
 数据格式:n..7,2  
 计量单位:元

#### 4.8.2.2 交易类型代码

分类编号:CZC080012  
 中文名称:交易类型代码  
 中文全拼:jiao-yi-lei-xing-dai-ma  
 英文名称:TransactionTypeCode  
 定义:标识出租汽车载客交易类型的代码。  
 数据类型:字符型  
 数据格式:n1  
 值域:见5.11。

#### 4.8.2.3 刷卡交易金额

分类编号:CZC080013  
 中文名称:刷卡交易金额  
 中文全拼:shua-ka-jiao-yi-jin-e  
 英文名称:TransactionAmountOfCard  
 定义:乘客刷卡交易的金额数。

数据类型:数字型

数据格式:n..7,2

计量单位:元

4.8.2.4 刷卡消费金额到驾驶员账户时间

分类编号:CZC080014

中文名称:刷卡消费金额到驾驶员账户时间

中文全拼:shua-ka-xiao-fei-jin-e-dao-jia-shi-yuan-zhang-hu-shi-jian

英文名称:TimeOfTransactionAmountTransferringToDriverAccount

定义:刷卡消费金额到达驾驶员账户的日期和时间。

数据类型:日期时间型

数据格式:YYYYMMDDhhmmss

5 出租汽车服务管理信息数据元值域与值域代码

5.1 排放标准代码

标识营运车辆的污染物排放所采用的标准的代码,见表3。

表3 排放标准代码

代 码	说 明	代 码	说 明
0	国 II 及以下	2	国 IV
1	国 III	9	其他

5.2 出租汽车设备运行状态代码

标识出租汽车各种设备运行状态的代码,0 为正常,1~11 为故障,每位代码值域说明见表4。

表4 出租汽车设备运行状态代码

代 码	说 明	代 码	说 明
1	卫星定位模块故障	7	LED 广告屏故障
2	智能服务终端液晶显示屏故障	8	液晶显示屏故障
3	语音合成模块故障	9	安全访问模块故障
4	摄像头故障	10	LED 顶灯故障
5	计价器故障	11	车速传感器故障
6	服务评价器故障		

5.3 出租汽车营运状态代码

标识出租汽车营运状态的代码,见表5。

表5 出租汽车营运状态代码

代 码	说 明	代 码	说 明
0	空车	4	停运
1	载客	5	报警
2	电召	9	其他
3	换班		

## 5.4 出租汽车远程控制类别代码

标识出租汽车远程控制类别的代码,见表6。

表6 出租汽车远程控制类别代码

代 码	说 明	代 码	说 明
0	恢复车辆油路	3	断开车辆电路
1	断开车辆油路	4	车门解锁
2	恢复车辆电路	5	车门加锁

## 5.5 订单类型代码

标识电召订单类型的代码,见表7。

表7 订单类型代码

代 码	说 明	代 码	说 明
1	即时订单	3	指派订单
2	预约订单	4	固定点服务

## 5.6 订单来源代码

标识电召订单来源的代码,见表8。

表8 订单来源代码

代 码	说 明	代 码	说 明
1	人工电话服务	3	互联网
2	自动语音服务	4	固定召车点

## 5.7 任务完成评价内容代码

电召任务完成评价内容的代码表示,见表9。

表9 任务完成评价内容代码

代 码	说 明	代 码	说 明
1	非常满意	3	不满意
2	满意	9	其他

## 5.8 客户等级代码

客户等级的代码表示,见表10。

表10 客户等级代码

代 码	说 明	代 码	说 明
1	VIP客户	3	黑名单客户
2	普通客户	9	其他

## 5.9 服务评价意见代码

乘客对出租汽车服务评价意见的代码表示,见表11。

表11 服务评价意见代码

代 码	说 明	代 码	说 明
1	非常满意	3	不满意
2	满意	9	其他

## 5.10 驾驶员服务质量信誉等级代码

标识出租汽车驾驶员服务质量信誉考核等级的代码,见表12。

表12 服务质量信誉等级代码

代 码	说 明	代 码	说 明
AAA	优良	A	基本合格
AA	合格	B	不合格

## 5.11 交易类型代码

标识出租汽车载客交易类型的代码,见表13。

表13 交易类型代码

代 码	说 明	代 码	说 明
0	一般现金交易	2	银行卡交易
1	城市一卡通交易	9	其他

参 考 文 献

- [1] 出租汽车服务质量信誉考核办法(试行).
-



中华人民共和国  
交通运输行业标准  
出租汽车服务管理信息系统  
第3部分:信息数据元  
JT/T 905.3—2014

\*

人民交通出版社股份有限公司出版发行  
(100011 北京市朝阳区安定门外外馆斜街3号)  
各地新华书店经销  
北京市密东印刷有限公司印刷

\*

开本: 880×1230 1/16 印张:3 字数:95千  
2015年10月 第1版  
2015年10月 第1次印刷

\*

统一书号:15114·2207 定价:25.00元

版权专有 侵权必究  
举报电话:010-85285150